

***faigle***

---

INTRALOGISTIK SERVICE PARTS

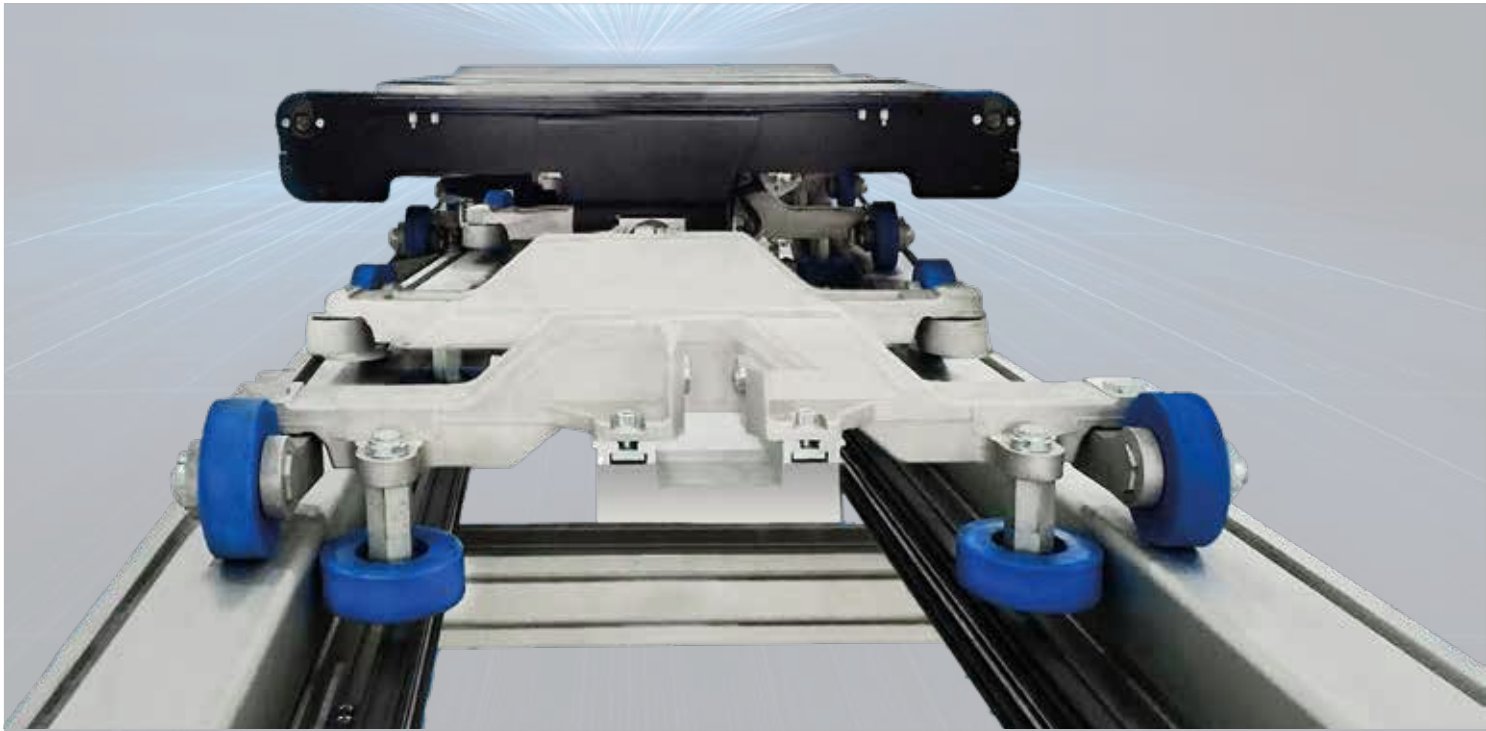


---

moving forward

# faigle ROLLEN

## MILLIONENFACH IN DER INTRALOGISTIK BEWÄHRT



Im Jahr 1968 begann **faigle** mit der Entwicklung der ersten Rolle aus thermoplastischem Polyurethan. Seither entwickelt **faigle** seine Kunststoffrollen erfolgreich weiter. Heute liefert **faigle** jährlich Millionen Rollen für Gepäck- und Paketsortieranlagen, Fördersysteme und Lagerlogistiksysteme an namhafte Hersteller weltweit. Das macht **faigle** zu Ihrem ersten Ansprechpartner für Ersatzteile in Erstausrüsterqualität.

**faigle** Rollen werden weltweit überall dort eingesetzt, wo lange Lebensdauer bei hoher Belastung verlangt wird. Sie genügen den harten Anforderungen für den Dauereinsatz in U-Bahn-Fahrtreppen ebenso wie denen in schnell laufenden Gepäcksortieranlagen. Mit unseren Produkten stellen Sie sicher, dass Ihre Anlage über viele Jahre ausfallssicher und zuverlässig läuft. Sie können sich auf einen störungsfreien Betrieb auch unter härtesten Bedingungen verlassen.

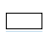

### KUNDENSERVICE-TEAM

Sie können auf 50 Jahre **faigle** Erfahrung im Einsatz von Rollen in Intralogistik-Anlagen zurückgreifen. Unser Kundenservice-Team unterstützt Sie gern dabei, die richtigen Teile für Ihre Anlage zu finden.

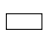



 GEPÄCK- UND PAKET-  
 SORTIERANLAGEN



 FÖRDERSYSTEME  




 LAGERLOGISTIKSYSTEME  


# faigle ROLLEN

## TECHNISCH ÜBERZEUGEND

### ANWENDUNGSTECHNIK, ENTWICKLUNG

Im faigle Entwicklungs- und Technikzentrum arbeiten erfahrene Ingenieure, um spezielle Kundenanforderungen in maßgeschneiderte faigle Lösungen umzusetzen.

Sie können dabei auf eine Wissensdatenbank mit Erfahrungswerten, Versuchsergebnissen und Know-how aus über 50 Jahren faigle Entwicklung zurückgreifen.

Im Laufe der Jahre hat das Unternehmen für seine Bauteile hunderte Freigaben von vielen großen Markenherstellern von Sortier- und Förderanlagen erhalten. Viele von faigle entwickelte Rollen sind heute Stand der Technik für die gesamte Branche.

Auch der Einfluss klimatischer Bedingungen jeglicher Art auf unsere Produkte wird von unseren Ingenieuren berücksichtigt. Das bedeutet für Sie, dass Sie faigle Rollen z.B. auch in Regionen mit hoher Luftfeuchtigkeit oder in Tiefkühlumgebungen sorglos einsetzen können.

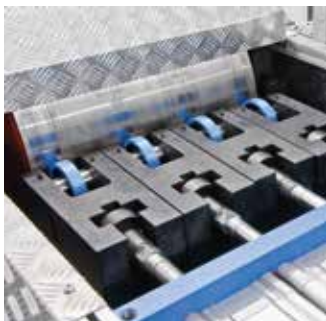
### QUALITÄTSSICHERUNG, LABOR

Unser Qualitätsmanagement stellt die bestmögliche Qualität unserer Produkte sicher und sorgt so für höchste Verfügbarkeit Ihrer Anlagen.

Die Prüfungen der faigle Rollen werden in unserem modernst ausgestatteten Labor durchgeführt.

- dynamische Rollenprüfstände
- Dimensionalkontrolle
- IR-Spektroskopie
- CAQ-System
- digitale Mikroskopie
- Schälprüfung
- linearer Tribologieprüfstand
- Rollwiderstandsprüfstand
- Kugellagergeräuschprüfung
- Abplattungs-Test

#### DYNAMISCHER ROLLENPRÜFSTAND



Technische Spezifikation

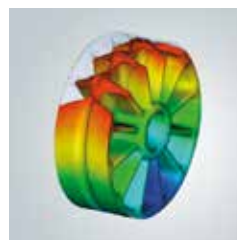
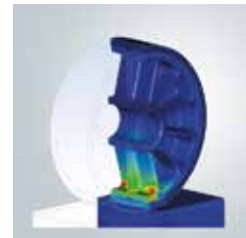
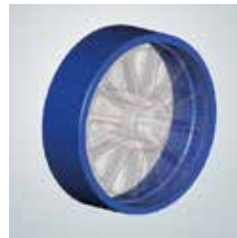
**Geschwindigkeit:** bis 5 m/s einstellbar

**Last:** 300 - 8.000 N

Dynamische Lastprogramme (2 Lastbereiche) möglich

**Möglicher Rollen-Ø:** bis 160 mm

Dieser Prüfstand erlaubt Prüfungen, die genau auf die tatsächlichen Belastungen in Ihrer Anlage abgestimmt sind.



CAD

FEM

Moldflow

#### KUGELLAGER – GERÄUSCHPEGELTEST



Technische Spezifikation

**Typ:** Lagervibrometer S0910II

**Drehzahl:** 1.500 U/min

**Prüfpegel:** gemäß Spezifikation (Zeichnung)

Dieser Test ermittelt die Qualität der Laufbahn- und Kugeloberflächen sowie Reinheit des Kugellagerfettes. Damit stellen wir sicher, dass alle Kugellager, die wir in unseren Rollen einsetzen, qualitativ absolut einwandfrei sind.

# faigle ROLLEN

## HOCHLEISTUNGSMATERIALIEN

---

### MATERIALIEN

#### PAS-PU H

Unsere Rollen-Laufbeläge werden aus dem **faigle**-eigenen PAS-PU H, einem thermoplastischen Polyurethan hergestellt. Ihnen steht eine Auswahl verschiedener Härten für Ihre Anwendung zur Verfügung.

#### ABRIEBFESTIGKEIT

PAS-PU H bietet eine mehrfach höhere Abriebfestigkeit als beispielsweise Gummi. Das macht PAS-PU H zum perfekten Rollenwerkstoff für die harten Einsatzbedingungen im Dauerbetrieb. Dies bedeutet für Sie weniger Verschmutzung der Laufschiene durch Abrieb sowie eine exakte Führung der Anlage über lange Zeit.

#### WEITERREISSFESTIGKEIT

Die hohe Weiterreißfestigkeit von PAS-PU H verhindert, dass sich Beschädigungen der Laufbeläge, z. B. aufgrund von scharfen Kanten oder Spänen, zu größeren Rissen oder Spalten entwickeln. Dadurch erhöht sich die Betriebssicherheit Ihrer Anlage und Sie sind vor plötzlichen Ausfällen durch Bandagenbrüche geschützt.

#### DÄMPFungsverhalten

PAS-PU H besitzt ein ausgezeichnetes Dämpfungsverhalten und ist in der Lage, Stöße und störende Vibrationen sehr effektiv zu absorbieren. Somit garantiert unser Material einen leisen und erschütterungsarmen Lauf Ihrer Anlage.

#### RÜCKSTELLVERMÖGEN

PAS-PU H verhindert die dauerhafte Verformung oder Abplattung der Rollen in Ihrer Anwendung effektiv – das Material weist ein ausgezeichnetes Rückstellvermögen auf, das weit über dem Niveau von zum Beispiel gegossenen Polyurethanen liegt. Für besonders anspruchsvolle Einsätze steht Ihnen unser speziell entwickeltes PAS-PU TCS zur Verfügung.

#### HYDROLYSERESISTENZ

Das hydrolyseresistente PAS-PU H kann die Lebensdauer von Rollen im Vergleich zu herkömmlichen Materialien mehr als verdoppeln – das zeigt sich besonders in Umgebungen mit hoher Luftfeuchtigkeit. Dadurch lässt sich unsere Rolle auch in Regionen sorgenfrei einsetzen, wo andere Materialien versagen. Denn herkömmliches Polyurethan kann durch Eindringen von Feuchtigkeit spröde und rissig werden. Über 20 Jahre Praxiseinsatz und verschiedene Tests belegen die Langlebigkeit der **faigle**-Rollen eindrucklich.

#### PAS-80 GF

Unsere Rollen-Tragkörper haften zuverlässig an der Polyurethan-Bandage – das hat die tägliche Praxis millionenfach bewiesen. Sie bestehen aus unserem mit Glasfasern verstärktem Standardmaterial auf Polyamidbasis und zeichnen sich durch eine optimale Festigkeit, eine große Schlagzähigkeit und über Jahre konstante Materialeigenschaften aus. Außerdem wirkt es geräusch- und schwingungsdämpfend.

Im Vergleich zu Rollen mit metallischen Tragkörpern sind **faigle** Kunststoff-Rollen wesentlich leichter und übertragen weniger Geräusche und Schwingungen in Ihrer Anlage. Ausfälle wegen sich lösenden Laufbelägen gehören mit **faigle** Rollen der Vergangenheit an.

#### KUGELLAGER- SICH EINFACH AUF ALLE ROLLENBESTANDTEILE VERLASSEN KÖNNEN

Das Kugellager ist ein wesentlicher Bestandteil der Rolle – und damit entscheidender Faktor für die Ausfallsicherheit. Wer auf Qualitätskugellager setzt, kann Probleme mit diesem Bauteil langfristig ausschließen.

**faigle** hat mit den verschiedenen Qualitätsniveaus von Kugellagern über 50 Jahre Erfahrung. Wir kennen die unterschiedlichen Herausforderungen in der Intra-logistik.

Unsere Kugellager-Eigenmarke SFBC lassen wir nach unseren Vorgaben und Spezifikationen produzieren – insgesamt jährlich an die 15 Mio. Kugellager. Wir arbeiten mit wenigen, ausgesuchten, langjährigen, auditierten und zertifizierten Partnern im oberen Qualitätssegment zusammen. Auch die Kugellager-Qualitätskontrolle ist bei uns im Hause. Deshalb können wir Ihnen unsere Kugellager auch mit gutem Gewissen anbieten. Sie können sich auf höchste Qualität und einen langen Einsatz verlassen.

Ihnen steht eine Vielzahl von Ausführungen zur Verfügung: Neben dem Standard sind auch kugellager mit Gummidichtung, reibungsarme Lager, Tiefkühl- oder Edelstahl-lager lieferbar.

---

#### HYDROLYSETEST 1000 STUNDEN BEI 80°C IM WASSERDAMPF



Rollen aus nicht hydrolysebeständigem Polyurethan



**faigle** Rollen aus hydrolysebeständigem PAS® PU-H

# faigle ROLLEN FÜR DIE INTRALOGISTIK

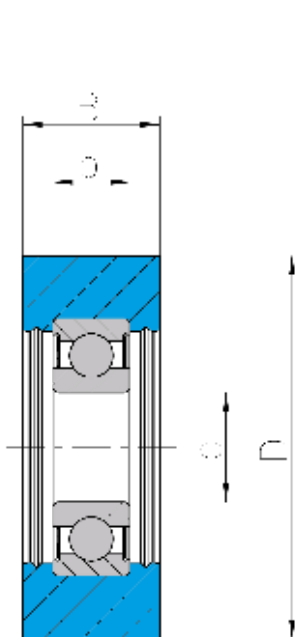
## VIELFÄLTIG

---

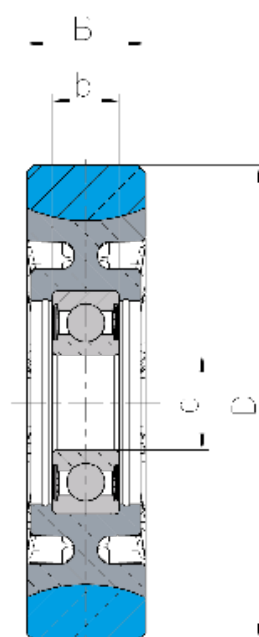
### STANDARDPORTFOLIO



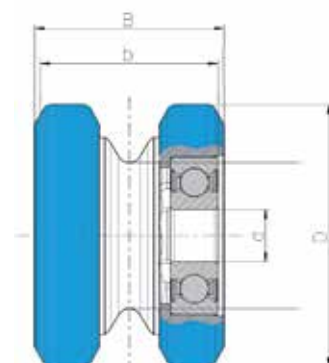
### MASS-SKIZZEN



Rolle 1K



Rolle 2K



Rolle AR



# faigle ROLLEN

## STANDARDPROGRAMM

Artikelnummer	Bezeichnung	Material Bandage	Material Kugellager	D	B	d	b	Lager
044.00078	Rolle 1K 30x15	PAS-PU 95A-TC blau		30	15	6	6	626 2Z SFBC
044.00401	Rolle 1K 36x12	PAS-PU 95A-TC schwarz		36	12	12	8	6001 2Z SFBC
044.00077	Rolle 1K 40x15	PAS-PU 95A-TC blau		40	15	6	6	626 2Z SFBC
044.00076	Rolle 1K 40x20	PAS-PU 90A-H blau		40	20	10	9	6204 2RS C3 SKF
044.00044	Rolle 1K 50x20	PAS-PU 90A-H blau		50	20	12	10	6201 2Z SFBC
044.00572	Rolle 1K 50x20	PAS-PU 90A-H blau		50	20	12	10	6201 2Z Premium
044.00402	Rolle 1K 50x20	PAS-PU 90A-TC blau		50	20	12	10	6201 2Z SFBC
044.02306	Rolle 1K 50x20	PAS-PU 90A-H braun		50	20	12	10	6201 2Z Premium
044.00403	Rolle 1K 50x20	PAS-PU 95A-TC schwarz		50	20	12	10	6201 2Z SFBC
044.02308	Rolle 1K 54x22	PAS-PU 90A-H braun		54	22	12	15,9	LR 5201 2Z SFBC
044.02031	Rolle 1K 55x15	PAS-PU 90A-H blau		55	15	15	9	6002 2Z Premium
044.00046	Rolle 1K 60x20	PAS-PU 90A-H blau		60	20	12	10	6201 2Z SFBC
044.00528	Rolle 1K 70x25	PAS-PU 90A-H blau		70	25	20	14	6204 2Z SFBC
044.02296	Rolle 1K 70x25	PAS-PU 90A-H blau		70	25	17	14	6303 2Z Premium
044.00726	Rolle 1K 70x25	PAS-PU 90A-H blau		70	25	20	14	6204 2Z Premium
044.02310	Rolle 1K 70x25	PAS-PU 90A-TC blau		70	25	20	14	6204 2Z Premium

# faigle ROLLEN

## STANDARDPROGRAMM

Artikelnummer	Bezeichnung	Material Bandage	Material Kugellager	D	B	d	b	Lager
044.02309	Rolle 1K 70x25	PAS-PU 54D-TC schwarz		70	25	20	14	6204 2Z Premium
044.01166	Rolle 2K 76,2x22	PAS-PU 95A-H blau	PAS-80 GF30	76,2	22	17	12	6203 2RS SFBC
044.00826	Rolle 1K 80x25	PAS-PU 90A-H blau		80	25	20	14	6204 2Z SFBC
044.00048	Rolle 1K 80x25	PAS-PU 90A-H blau		80	25	20	14	6204 2Z Premium
044.01823	Rolle 2K 90x22 R390	PAS-PU 85A-H schwarz	PAS-80 GF30	90	22	20	14	6204 2Z SFBC
044.01821	Rolle 2K 90x22 R390	PAS-PU 95A-H blau	PAS-80 GF30	90	22	20	14	6204 2Z SFBC
044.01301	Rolle 2K 90x22	PAS-PU 95A-H blau	PAS-80 GF30	90	22	20	14	6204 2Z Premium
044.01669	Rolle 2K 90x22 R390	PAS-PU 95A-H blau	PAS-80 GF30	90	22	20	14	6204 2Z Premium
044.02295	Rolle 2K 90x22	PAS-PU 95A-H blau	PAS-80 GF30	90	22	20	14	6204 2RSL Premium
044.02233	Rolle 2K 90x22,2	PAS-PU 85A-H blau	PAS-80 GF30	90	22,2	17	12	6203 2Z SFBC
044.02294	Rolle 2K 100x25 R100	PAS-PU 90A-H blau	PAS-80 GF50	100	25	20	14	6204 2Z SFBC
044.00050	Rolle 2K 100x25	PAS-PU 95A-H blau	PAS-80 GF50	100	25	20	14	6204 2Z SFBC
044.01953	Rolle AR 50x36	PAS-PU 85A-TC blau	PAS-60 GF20 AST + Edelstahl	50	36	10	33,8	6204 2RS C3 SKF

# faigle

faigle Kunststoffe GmbH  
Landstrasse 31  
A-6971 Hard · Austria  
T + 43 (0)5574/6811  
kunststoffe@faigle.com  
www.faigle.com

---

moving forward