



## 滚筒卡扣

### 应用和挑战

滚筒卡扣用于滚筒输送机，将输送机的滚筒固定在支撑型材中。

输送机滚筒的组装和更换必须快速、简单且最好无需工具。滚筒卡扣必须保证轴承无间隙、坚固并且不会松动。另一项重要功能是将静电电荷从滚筒安全地释放到支撑型材中。除了材料的导电性外，与连接部件的良好接触也很重要。



## 解决方案和材料

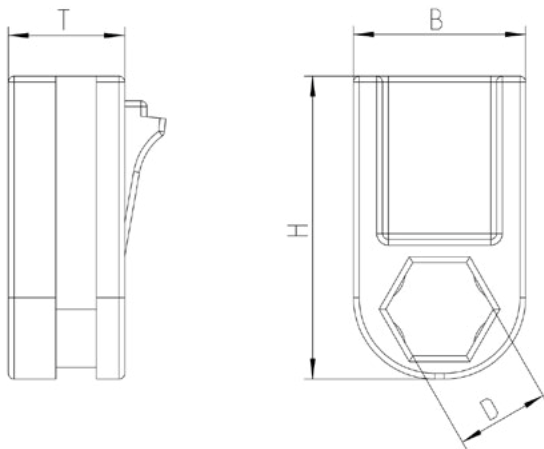
飞格立滚筒卡扣是单组件，带有一个用于轮轴的定位孔、一个用于将其插入支撑型材的凹槽和一个锁扣。它们适用于当前使用的轮轴和支撑型材的几何形状，符合客户的规格。

锁扣的设计使客户可以轻松地感觉到和听到它卡入到位；无需工具即可拆卸，即使反复安装和拆卸也不会断裂。孔和凹槽具有特殊的精密结构，使得卡扣与辊轴和支撑型材之间形成一定程度的预紧力，从而确保良好的电接触。

滚筒卡扣由高机械强度的导电聚酰胺制成。

## 客户受益

- ✓ 免工具简便安装和拆卸
- ✓ 可靠、无间隙地将输送机滚筒固定在支撑型材中
- ✓ 安全释放静电荷
- ✓ 无磨损风险，可反复使用
- ✓ 可根据滚筒和型材的几何结构，提供定制化设计



## 技术规格

- T 8 – 20mm
- B 10 – 40mm
- H 20 – 60mm
- D 5 – 20mm